



Les Bijoux qui font du bien

☾ Pour se rapprocher d'une pierre, il faut la **ressentir**. Pour la ressentir, vous pouvez la poser dans le creux de votre main. Si ça ne suffit pas, vous pouvez également mettre l'autre main par dessus, sans toucher la pierre, de façon à capter son énergie. Ensuite, concentrez vous sur votre corps. Soyez à l'écoute de tout ce qui vous vient : intuition, sensations de froid ou de chaud, de bien-être ou non, idées, émotions...

Vous saurez ainsi ce que la pierre peut vous apporter, si elle est bénéfique pour vous, et serez ouvert pour qu'elle vous aide. Vous aurez créé le premier lien avec elle ♥



07 49 77 01 68

Contact.nadege.m@gmail.com

www.aucoeurdemiele.fr

A savoir :

Les couleurs des pierres peuvent varier selon les arrivages, la prise de vue. Les bijoux et les boules Feng Shui, peuvent être personnalisables, contactez-moi pour approfondir vos souhaits : 07 49 77 01 68 ou contact.nadege.m@gmail.com

Avertissement :

Les soins par les pierres s'appellent la lithothérapie, cette approche holistique est basée sur l'influence subtile que peuvent apporter des minéraux et rentre dans le cadre des thérapies alternatives énergétiques, elle ne remplace pas la médecine dite moderne. Les indications et propriétés données sont tirées de retours d'expériences d'utilisateurs, de cultures, et d'ouvrages de référence dans le domaine. Pour tout problème médical veuillez consulter votre médecin.

Le Bracelet des 7 Chakras

∞ Pour un équilibre de tous les corps subtils et du corps physique ∞



25.00 €



Sur base Cristal quartz de roche : Argenté ou doré



Les « PLUS », sont fabriqués avec une **PLUS** grande perle au centre et des rondelles strass de chaque côté, pour rayonner encore **PLUS** 😊



25.00 €



Quartz Angel Aura

est un Quartz naturel qui a été recouvert d'or et légèrement chauffé pour élever son taux vibratoire permettant à son porteur de se connecter au royaume des anciens, de par son énergie à très haute fréquence spirituelle. L'Aqua Aura est une pierre récente, qui aurait un lien avec le Cristal bleu de l'Atlantide. La Vibration en est sensiblement la même et elle serait liée à l'étoile Sirius. Ce Cristal suscite d'intenses expériences visionnaires et ouvre à la conscience Cosmique.

Ses pouvoirs de régénération sont excellents pour revigorer l'aura.

Sa limpidité permet d'accorder une amplification considérable aux autres cristaux.

Protecteur et reconstituteur, le Quartz Aqua Aura est idéal pour supprimer les énergies négatives intérieures et extérieures.

Apporte la confiance en soi - Aide à s'écouter et croire en soi - Révèle que

chaque être a de la valeur - Permet d'exprimer son véritable potentiel -

Éloigne les doutes - Développe la positivité - Revitalise l'intérieur spirituel

Active les chakras - Purifie l'Aura - Élimine la négativité

Accorde une méditation sereine et chasse les pensées parasites

Aide à renforcer le système - Favorise l'évacuation des toxines accumulées

C'est une pierre réconfortante rassurante et maternelle, permettant au porteur d'aller de l'avant et de trouver sa place au sein de l'univers.



22.00 €



Réf CQA+D

Pour couleur argentée Réf CQA+A



Réf CQA



25.00 €



Quartz Cristal de Roche

En lithothérapie, le cristal de roche peut être utilisé en toute circonstance. En premier lieu, car c'est la pierre de guérison par excellence : tous les cristaux de quartz s'accordent avec le corps dans le but d'en réaligner les vibrations et de ramener l'équilibre.

C'est cette capacité à entrer en osmose avec le corps qui rend les cristaux de quartz si efficaces. La majorité des pathologies, les maladies mentales et neurologiques en particulier, étant liées à une sorte d'instabilité « chimique », les cristaux de quartz permettent de rétablir l'équilibre.

Le cristal de roche fortifie le corps en général, que ce soit au niveau des yeux (douleurs oculaires), des oreilles (infections, troubles de l'ouïe, acouphènes), du cœur, des poumons, du système digestif, et du système nerveux en général.

Symbolique couleur : Le blanc est la lumière de la connaissance, symbole de paix, de pureté, de simplicité, de sagesse. Elle relie au divin

Le quartz est bénéfique pour tous les chakras



22.00 €



Réf CR+D

Pour couleur argentée Réf CR+A



Réf CR



25.00 €



L'Howlite

Est une pierre qui calme le mental, agit pour apaiser les tensions. L'howlite atténue l'hypersensibilité et la dépression, elle favorise le discernement et renforce le caractère. C'est une pierre stabilisante, elle permet de clarifier et d'établir la cohérence des sentiments. Elle donne le sens des responsabilités et permet par la même occasion de dissiper les craintes. Sur le plan physique, elle est efficace pour les dysfonctionnements digestifs, estomac et foie. Elle joue également un très bon rôle d'auxiliaire des régimes amaigrissants.

Symbolique Couleur : Le blanc est la lumière la connaissance, symbole de paix, de pureté et de sagesse, elle relie au divin.

Le noir est la couleur de la conscience, c'est une couleur solennelle sérieuse qui permet de garder les pieds sur Terre. C'est une couleur de vérité.

Elle est liée aux chakras du 3^{ème} œil relié à l'intuition, la créativité, l'inspiration, à une façon de voir au-delà de la rationalité de l'esprit. Accès à une connaissance intérieure plus profonde. Et le Chakra Coronel est lié à La conscience pure, il est la voie d'accès au divin et le rapport constant de notre véritable nature.



22.00 €



Réf H+

Pour couleur dorée Réf H+A



Réf H



25.00 €



Réf O+

Pour couleur dorée Réf O+A



L'Opalite

L'Opalite est en réalité une résine de verre synthétique mélangée au quartz. Elle est tout de même une excellente pierre à avoir avec soi car elle peut vous aider à avoir une meilleure estime de vous-même et vous aider à accéder à votre force intérieure. Avec ses douces énergies, elle vous apportera équilibre et vous aidera à stabiliser et gérer vos émotions afin d'éviter les sauts d'humeur. C'est une pierre aux vibrations calmantes et apaisantes qui pourra vous aider à être plus compatissant, empathique, généreux et doux.

C'est une pierre qui procure un sentiment de paix et de bien-être intérieur et qui peut réduire considérablement les peurs et les angoisses. On recommandera l'Opalite aux personnes qui ont des difficultés de communication car elle vous aidera à trouver la force de vous exprimer et de dire avec honnêteté les choses que vous avez sur le cœur.

Elle procure un gain d'énergie et de dynamisme au quotidien, ce qui vous permettra de réduire le sentiment de fatigue et de garder les idées claires.

Au niveau physique, l'Opalite est une très bonne pierre pour le sommeil car elle peut faciliter l'endormissement et réduire les cauchemars.



22.00 €



Réf O



25.00 €



Réf A+

Pour couleur dorée Réf A+A



L'Améthyste

Reine du royaume de la Lithothérapie de par sa beauté naturelle et ses remarquables vertus, est un puissant remède contre tout type de négativité émotionnelle. En lithothérapie, la pierre améthyste est considérée comme la pierre de l'humilité et la pierre de la sagesse. Elle stimule la créativité, l'imagination et la clarté. Cette pierre joue un grand rôle et favorise non seulement la méditation, la concentration, mais aussi l'élévation spirituelle. Elle se charge aussi d'apaiser la colère, la peur, les inquiétudes, les angoisses, la tristesse et le chagrin. Favorise le calme mental, la paix intérieure. Le sommeil profond – Elle ouvre à la magie en nous et autour de nous.

Symbolique Couleur : Le violet est le domaine du magique. C'est la couleur de l'élévation de l'esprit, de la sagesse, de la spiritualité, de l'intellect. C'est une couleur qui invite aux rêves et à la paix de l'esprit.

Liée au Chakra Coronel : La conscience pure, il est la voie d'accès au divin et le rapport constant de notre véritable nature.



22.00 €



Réf A

Pour couleur dorée Réf AA



25.00 €



Réf LL+

Pour couleur dorée Réf LL+D



Le Lapis Lazuli

Est une pierre qui apporte la sagesse, la confiance en soi, favorise l'intuition et l'expression créatrice. Symbole de la protection, le lapis lazuli aide à traverser les moments et les situations difficiles. Clarté d'esprit

Elévation spirituelle et expression créatrice. Elle rehausse la confiance en soi à travers l'acceptation de sa propre personne et nous relie à notre joie intérieure. Elle donne du courage aux personnes souhaitant aller de l'avant et dépasser leurs limites.

Voûte céleste étoilée et force sacrée.

Symbolique Couleur : Le bleu est une couleur apaisante, symbole de voyage, d'évasion, d'infini, d'immensité tel l'océan, le ciel. C'est une couleur qui invite à la paix, au calme, à la sérénité et à la rêverie.

Elle est liée au chakra du 3^{ème} œil : relié à l'intuition, la créativité, l'inspiration, à une façon de voir au-delà de la rationalité de l'esprit. Accès à une connaissance intérieure plus profonde.



22.00 €



Réf LL

Pour couleur dorée Réf LLD



25.00 €



Réf : L+D

Pour couleur argentée Réf L+A



La Labradorite

Protection – Bouclier – Absorbe l'énergie négative – Repose des grandes fatigues – Pierre de vision qui stimule l'intuition.

Pierre protectrice des thérapeutes. Absorbe les énergies négatives. Nettoie l'aura.

Elle est synonyme de protection et de régénération. Découvrez ses reflets uniques qui vous rappelleront la beauté des ciels polaires, et munissez-vous de ce fort bouclier énergétique pour vous protéger des énergies négatives extérieures.

Symbolique couleur : Le Vert est la couleur de l'espoir. Il est apaisant, c'est la couleur du renouveau. Le bleu est la couleur de l'infini, du rêve. C'est une couleur féminine pleine de douceur et apaisante.

Elle est liée au chakra du 3^{ème} œil : relié à l'intuition, la créativité, l'inspiration, à une façon de voir au-delà de la rationalité de l'esprit. Accès à une connaissance intérieure plus profonde.



22.00 €



Réf : L



22.00 €



Réf : R



La Rhodochrosite

Est la plus merveilleuse des pierres anti-stress, appelée très souvent pierre de la libération émotionnelle. Elle s'applique directement au chakra du cœur pour réguler son émotivité. On constate que les effets apaisants de la rhodochrosite permettent au sujet de mieux maîtriser ses mouvements et ses gestes, de mieux respirer, d'avoir moins de palpitations cardiaques. Elle est un bon régulateur du système de circulation sanguine et permet de surveiller et de stabiliser sa tension artérielle. Elle aurait aussi des vertus pour réguler le diabète, désintoxiquer foie et reins et apaiser le système nerveux.

Elle recentre les digressions de l'esprit notamment dans des comportements de somatisation, lorsque l'esprit devient incapable de faire la part des choses.

Du côté des chakras de prédilection de la rhodochrosite, le chakra du plexus solaire bénéficie particulièrement de l'action protectrice de la pierre dans la mesure où elle l'enveloppe d'une aura positive résiliente au stress et aux ondes négatives. Le chakra du cœur, profite tout aussi bien du pouvoir atténuant de la rhodochrosite, qui régule les sentiments et les émotions évitant toute excessivité inutile tant pour soi que pour les personnes qui nous côtoient.

Symbolique Couleur : Le rose est la couleur de la tendresse, de la douceur, de l'apaisement et de l'Amour tendre



25.00 €



Réf ODT+D

Pour couleur argentée Réf ODT+A



L'œil de Tigre

Est un véritable bouclier énergétique ! Cette pierre a la réputation d'être très mystérieuse, mais aussi très protectrice. Favorise le dépassement de soi et de ses peurs, pour une meilleure confiance en soi. Elle aide à s'affirmer et c'est une pierre d'Ancre. Elle vous protégera des énergies négatives qui pourraient entraver à l'accomplissement de vos projets personnels. Elle offre assurance, courage et force à celui ou celle qui la porte.

Symbolique couleur : Le marron est une couleur rassurante, réconfortante. Elle évoque la stabilité, la nature, le retour aux sources. Elle est liée au plexus solaire et au chakra sacré et au chakra racine.

Plexus : C'est le lieu du rayonnement, à partir duquel notre valeur personnelle irradie.

Sacré : Il rassemble les émotions liées aux relations.

Racine : Enracine à la Terre-Mère et apporte les fondations solides sur lesquelles bâtir le reste de votre vie.



22.00 €



Réf ODT



22.00 €



Réf : C_A

Réf : C_D



La Cornaline

Redonne confiance en soi. Elle permet d'apaiser les peurs et les angoisses. Elle vous encourage à vous dépasser et allume votre flamme intérieure, régénérante en cas de fatigue physique et mentale. Elle favorise la concentration et la créativité, la motivation et le courage.

Symbolique couleur : Le rouge est la couleur de la force, du dynamisme, de l'énergie et du courage. L'orange est une couleur stimulante, dynamique, couleur de la spontanéité et de la joie.

Elle est liée au plexus solaire et au chakra sacré et au chakra racine.

Plexus : C'est le lieu du rayonnement, à partir duquel notre valeur personnelle irradie.

Sacré : Il rassemble les émotions liées aux relations.

Racine : Enracine à la Terre-Mère et apporte les fondations solides sur lesquelles bâtir le reste de votre vie.



22.00 €



Réf : JR_D

Pour couleur argentée Réf JR_A



Jade rouge

Les bijoux en jade rouge sont des talismans protecteurs qui procurent puissance, volonté et dissipent la peur, les doutes et l'inquiétude. C'est une pierre qui éloigne tous les obstacles qui peuvent se présenter à vous et qui vous aide à l'atteinte de vos objectifs. Le jade rouge est symbole de paix, de tranquillité, il aide à avoir de meilleures relations, à combattre la peur et la négativité. C'est une pierre qui apporte force et courage afin de relever les différentes difficultés de la vie

C'est une pierre qui tonifie et purifie l'ensemble du corps, il équilibre les fluides corporels et encourage la régénération des cellules et l'auto-guérison.

C'est une pierre qui est recommandée aux personnes qui ont des blessures ou des fractures car le jade rouge aide à fortifier et réparer les blessures et les os.

Il pourrait également aider à réduire certaines douleurs corporelles notamment la douleur provenant des crampes musculaires.

Si vous êtes une personne qui a besoin d'être accompagnée pour passer à l'action, le jade rouge vous aidera à passer à l'action par vous-même sans être dans l'attente d'un quelconque soutien.



22.00 €



Réf : AM



L'Agate mousse

Apaise, stabilise et favorise l'estime de soi. Elle vous redonne confiance en vos capacités et vous recentre sur un chemin plus serein. Cette ouverture d'esprit va élargir votre vision et canaliser les influences positives de votre environnement naturel. Symbole du rapport aux autres, elle va redonner du sens à votre vie amoureuse et à vos relations sentimentales. Vecteur de spiritualité, elle vous connecte à votre bulle céleste environnante. Pleine d'énergie, elle va combattre vos angoisses, repousser vos craintes et vous accompagner sur une ligne plus rayonnante. Bénéfiques pour chacun d'entre nous. Liée au quatrième chakra, celui du cœur, elle vous accompagne dans l'amour de soi. Elle vous permet de vous accepter, pour propager ce rayonnement positif sur les personnes qui vous entourent.



22.00 €



Réf : Jimp

JASPE IMPÉRIAL



Bienfaits émotionnels et spirituels

Comme tous les jaspes, le jaspe impérial est une excellente pierre de protection. Elle éloigne son porteur des différentes influences négatives et des personnes toxiques. C'est une pierre d'enracinement à la terre et de charisme. Elle permet de prendre conscience de l'importance de vivre dans le moment présent et d'apprécier toutes les subtilités. L'esprit évite de vagabonder entre les regrets du passé et les angoisses du futur. Ainsi le niveau stress diminue et la paix intérieure est retrouvée.

Le jaspe polychrome favorise l'équilibre et l'harmonie des énergies, il en découle une puissante sensation d'assurance, de confiance en soi et de bien-être général.

Une capacité méconnue de la pierre colorée permet de développer son ouverture d'esprit. Notre comportement devient plus flexible, plus adaptable aux différentes situations de la vie ou lorsqu'on se retrouve face à une impasse. Le jaspe impérial, de par sa composition possède tous les bienfaits de plusieurs types de jaspe, comme le rouge, le vert et le jaune. Il stimule et donne une volonté de fer qui permet de passer à l'action et de concrétiser ses projets.

Bienfaits physiques

En lithothérapie, une propriété du jaspe impérial est de stimuler la circulation sanguine et permettre une meilleure irrigation des organes du corps, en particulier des intestins, du foie, des reins et de la vessie.

Associé au plexus solaire, le jaspe impérial permet de décupler l'énergie et de lutter contre la fatigue chronique. C'est aussi un très bon allié pour toutes les personnes souffrant d'une mauvaise digestion, souvent liée aux émotions.



25.00 €



Réf : Avent+D

Réf : Avent+A



AVENTURINE

En lithothérapie, un des principaux pouvoirs de l'aventurine est d'apaiser l'esprit et le corps. Elle écarte les pensées négatives et renforce le self-control.

C'est une excellente pierre de paix intérieure.

Le cristal vert favorise l'ouverture d'esprit, il fait tomber les barrières de notre esprit et nos aprioris.

Minéral très doux qui conviendra à tous les problèmes de peaux, particulièrement l'eczéma, les allergies et l'acné.

- Préviens des chutes des cheveux et la prolifération de pellicules.
- Rééquilibre énergétiquement les fonctions du foie et de la vésicule biliaire.
- Apporte une vision positive de la vie, favorise les idées claires.
- Aide à prendre des décisions et à faire face aux situations compliquées.
- Accrois également la créativité et la détermination à mener ses projets à terme.
- Favorise le libre arbitre, la liberté de penser, le bien-être et la confiance en soi.



22.00 €



Réf : Avent D

Pour couleur argentée Réf Avent A



25.00 €



APATITE + HOWLITE = Le DUO Minceur

Ces deux pierres sont considérées comme l'association propice pour obtenir des kilos en moins.

L'apatite va principalement diminuer vos envies de nourriture en questionnant votre corps et votre esprit sur le dosage en nécessité et guidera sur les besoins nutritionnels. Elle agit en coupe faim et aide à supprimer les grignotages.

L'Howlite quant à elle, permet de lutter contre la rétention d'eau. Elle facilite les échanges liquides entre les cellules. Elle aide à la stabilisation.



Blue Goldstone

Les secrets de fabrication de ces perles aux reflets chatoyants sont restés mystérieux durant des siècles. La pierre d'or bleue est un verre artificiel créé en ajoutant du cuivre au verre fondu, ce qui produit de minuscules éclats métalliques dans le verre. Il est également connu sous le nom de "grès bleu" ou de "pierre étoilée". Nombreux sont ceux qui considèrent la pierre d'or bleue comme une "pierre d'alchimiste".

À l'instar des perles en verre de Murano, le Goldstone Bleu est obtenu par la présence de cobalt et de manganèse mélangé au verre fondu. Lors de la phase de refroidissement sont inclus au bleu pierre d'or, les paillettes de cuivre conférant à la pierre artificielle son aspect scintillant si caractéristique.

Comme il s'agit d'une **bleu pierre d'or synthétique**, les puristes s'accorderont à dire que la pierre n'a pas véritablement de vertus spécifiques.

Étant cependant composée d'éléments naturels tels que la silice et donc le Quartz, d'autres seront d'avis qu'elle **pourrait contenir les propriétés associées à la catégorie des quartz**, mais avec des **bénéfices moindres**.

Car, comment ne pas se sentir pousser des ailes devant cette beauté étincelante ? Comme dopé par une énergie mystérieuse. Surnommée à juste titre « **pierre du bonheur** » dans sa version rouge-brun et « **pierre des étoiles** » en rivière d'or bleu foncé, la pierre Goldstone est une source inégalable de joie et de vitalité.



22,00 €



GOLSDSTONE

Cette pierre est l'œuvre de la famille Miotti à Venise au XVIII^e siècle. Elle a été fabriquée à base de sable de quartz et porte ainsi les vertus de lithothérapie du quartz. On dit que les couleurs dorées de cette pierre symbolisent la lumière dans l'obscurité : cette pierre est à utiliser lorsqu'on se sent perdu émotionnellement pour se retrouver son chemin et soi-même. Elle aide à avoir une attitude positive, gagner en courage et confiance en soi. Elle apporte également le calme et aide à avancer et avoir de l'ambition.

Goldstone donne force et énergie. La pierre donne de l'espoir, favorise une vision positive de la vie et œuvre à l'élévation. Elle a un effet positif sur la dépression. Il favorise l'individualité et l'ambition et vous aide à atteindre vos objectifs.



23.00 €

**Quelques idées pour les Messieurs,
association de Pierres avec de la
Pierre de Lave et / ou Bois de
Santal, Bois Pétrifié ou bois de Rose
en 8 mm ou 10 mm**

∞ **Personnalisable à la demande** ∞



22.00 €

Version Homme



La sodalite

Symbolise la compréhension, autant de nous-mêmes que du monde entier. Elle symbolise également la vision de nouveaux schémas et de la clarification au niveau mental. Elle amenuise et dérigidifie le mental de l'être. Elle permet aussi de développer l'environnement cérébral que ce soit dans la pensée ou dans la logique. Pierre d'humilité, elle offre la fidélité, mais aussi le courage. Cette pierre va donc stopper les craintes et les peurs. Cette pierre de protection dans le domaine professionnel offre la stabilité, la maîtrise de soi-même et la logique.

On l'utilise très souvent dans le traitement de l'hypertension. Elle émet des énergies apaisantes et relaxantes dans son environnement. Cette pierre est parfaite pour reconforter les personnes. Elle va stabiliser les émotions du patient. Si vous êtes hypersensible, la sodalite est faite pour vous et vous accompagnera dans la canalisation de ce sentiment.



La Boucle est Bouclée



14.00 €



Les nouvelles créations

Sur le sac à main, en déco, en porte-clés, 😊
il vous accompagne où vous le souhaitez

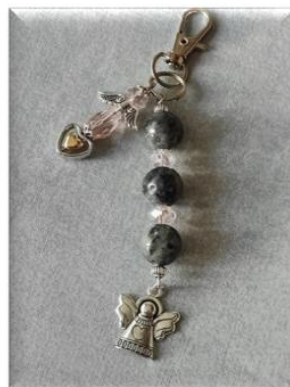
👼
Ange
Protecteur
Chakras
17,00 €



👼
Ange
Protecteur
Labradorite

20,00 €

Chaque modèle est unique



Les Boules de cristal Feng Shui

Fabriquée sur commande

Les boules de cristal symbolisent une union du trigramme du ciel et celui de la terre.

Les cristaux très propices et merveilleux fortifiants sont des symboles puissants de l'énergie terre.

En les positionnant selon la lumière du soleil, l'énergie contenue dans les cristaux se libère en se répandant dans la pièce. Le prisme coloré décompose la lumière dans les couleurs de l'arc-en-ciel. Chacune des 7 couleurs est associée à un type d'énergie, à un Chakra, à une émotion du moment. L'énergie ainsi répandue dans la pièce va illuminer notre environnement et pénétrer dans notre MOI intérieur en faisant bouger les choses et en agissant sur notre mental.

Les cristaux sont également utilisés pour agir sur une ligne d'énergie (porte en face d'une fenêtre ou 2 fenêtres en vis-à-vis) en bloquant le courant d'air énergétique ainsi créé.

Que ce soit la forme boule, le cœur ou la chaînette ces cristaux vous apporteront du bonheur dans votre maison.

22,00 €



*Avec Cœur de Cristal

17,00 €



*Avec Rondelles de Cristal

*A préciser lors de la commande



18.00 €

Le « Fun-en-boule »

L'élégance dans sa simplicité

Choisissez une pierre qui vous parle et je vous équilibre le visible avec invisible, tel le Funambule, vous porterez à votre cou la volupté d'une vibration qui fait du bien.

Les matériaux qui le composent sont choisis avec le plus grand soin pour permettre un confort optimal.

Le fermoir et les attaches sont en Gold Filled, qui est hypoallergénique, si vous n'êtes pas allergique à l'or.

Par ailleurs, il est plus résistant à l'oxydation que le plaqué or ou encore le doré à l'or fin. En raison de sa teneur en or, il est waterproof et ne s'écaillera pas avec le temps. En revanche, je ne vous conseille pas de vous doucher ou de vous baigner avec les Pierres qui sont dessus. Ce sont des pierres naturelles qui peuvent s'altérer avec les parfums et les savons.



Je les confectionne à la demande, voici le choix de pierre que je vous propose :

Howlite
Réf : C/HOW17

Cristal Quartz Aura
Réf : C/ CQA16

Jaspe Impériale
Réf : C/JIM15

Turquoise
Réf : C/TUR14

Jaspe rouge
Réf : C/JRO13

Unakite
Réf : C/UNA12

Malachite
Réf : C/MALA11

Pour info :
Les perles cristal et des couleurs blanches, bleu clair, bleu foncé, vertes et roses, sont plus adaptées pour les vibrations liées à l'énergie du haut du corps.

Améthyste - Réf : C/AME1

Opale - Réf : C/OPA2

Apatite - Réf : c/APA3

Œil de Tigre – Réf C/ODT4

Pierre du soleil – Réf : C/SOL5

Lapis Lazuli – Réf : C/LAL6

Cornaline – Réf : C/COR7

Rhodochrosite – Réf : C/RHO8

Obsidienne – Réf : C/OBS9

Jade Rouge – Réf : C/JAD10



11.00 €

Les drôles de Bagues

Souple et légère, cette bague en forme de tube s'impose dans son originalité et son confort. S'accommodant avec vos envies ou vos besoins en énergie, vous pourrez aussi les associer avec vos bracelets et colliers. Evitez tout de même les associations avec différentes pierres, renseignez-vous avant, pour éviter des désagréments en termes d'énergie ☺

*Le tube est en pierre naturelle y compris le tour de doigt qui est en **hématite dorée**.*

Aucune entrée de table d'illustration n'a été trouvée.

Cristal de Quartz Roche - Réf : B/ CRO14

Howlite - Réf : B/HOW13

Lépidolite- Réf : B/LEP1

Rhodochrosite – Réf : B/RHO2

Lapis Lazuli – Réf : B/LAL12

Amazonite – Réf : B/AMA3

Unakite - Réf : B/UNA4

Agate Mousse– Réf : B/AMO11

Jade Lemon – Réf : B/JLE5

Aventurine – Réf : B/AVE10

Jaspe Rouge – Réf : B/JRO6

Œil de Tigre – Réf B/ODT9

Obsidienne Noire – Réf : B/OBS7

Agate Rouge – Réf : B/AGA6



3 Tailles possibles

Couleur dorée ou argentée



Le tour de bague est en **Hématite Dorée** et argenté

Les Hématites sont considérées par les amérindiens comme la pierre qui donne la puissance et la vitalité. L'hématite est particulièrement efficace pour ancrer et protéger. Elle harmonise le mental, le corps et l'esprit. Cette pierre dissipe la négativité et empêche les énergies négatives de pénétrer dans l'aura rétablissant la paix et l'harmonie du corps.

Cette pierre se compose d'oxyde de fer, de titane, d'aluminium ainsi que de manganèse. Ce minéral peut être de différentes couleurs on peut le retrouver d'un gris métallique, noire, rouge ou encore brun.